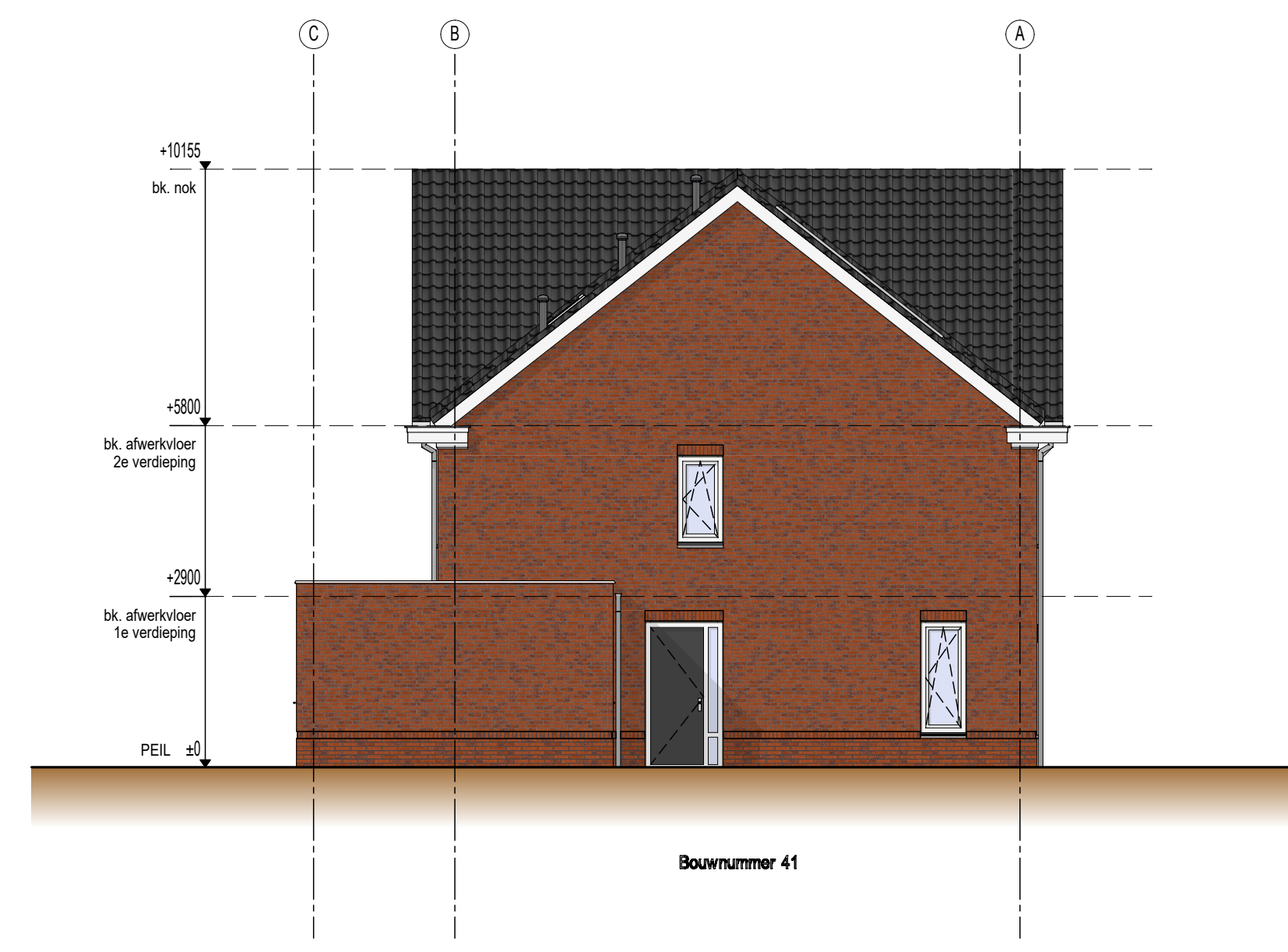


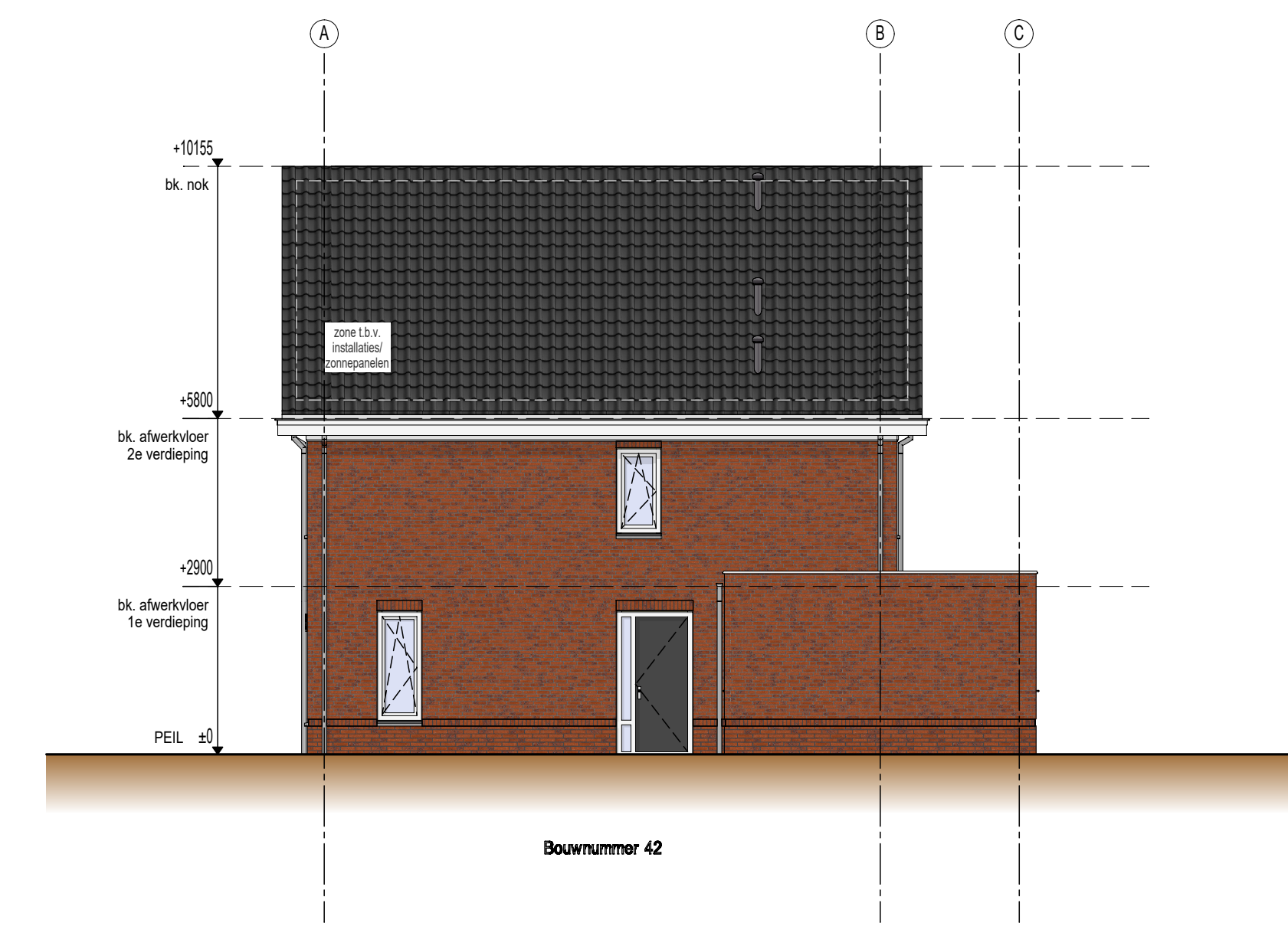
Voorgevel (1:100)



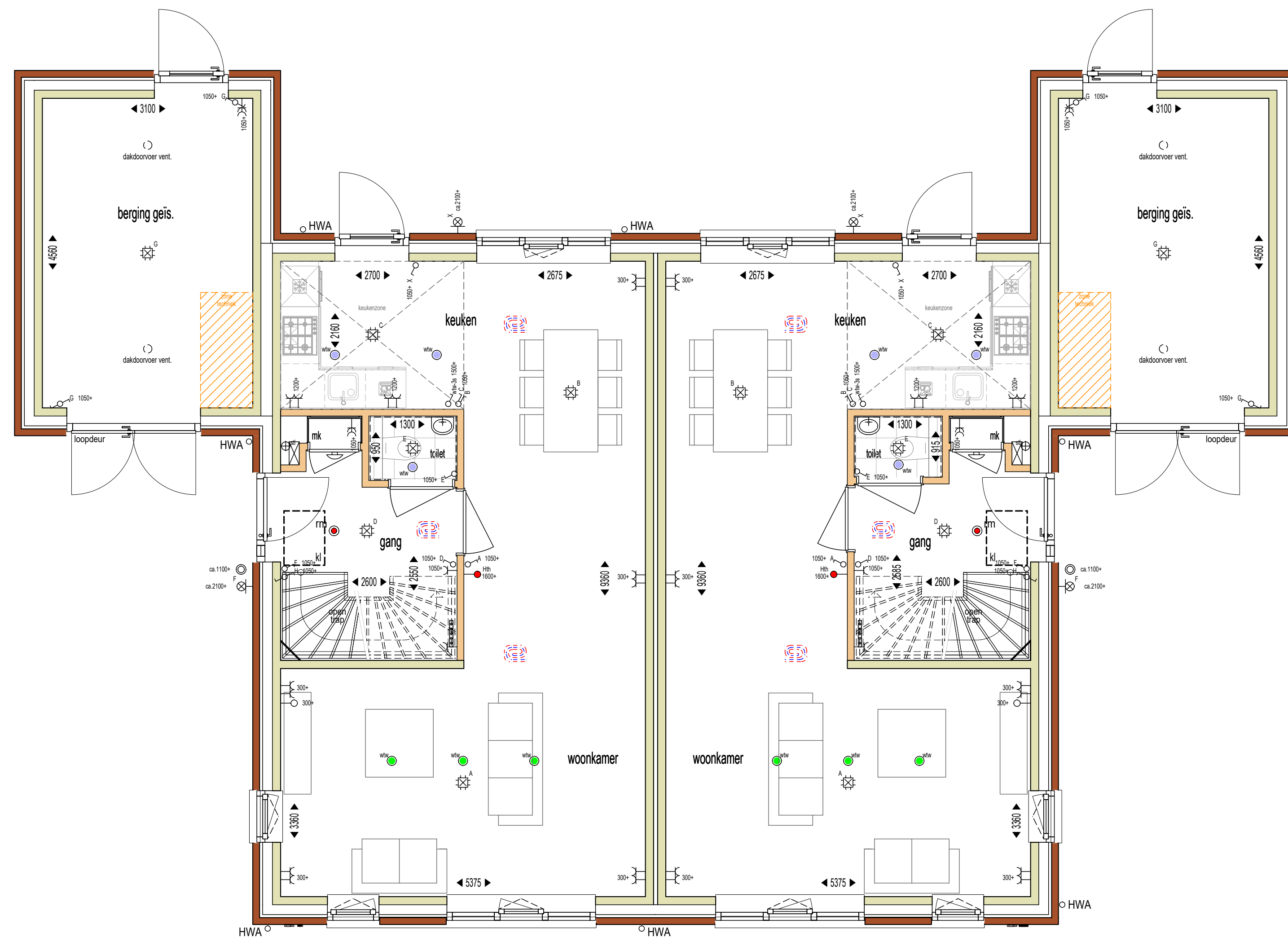
Linkergevel (1:100)



Achtergevel (1:100)



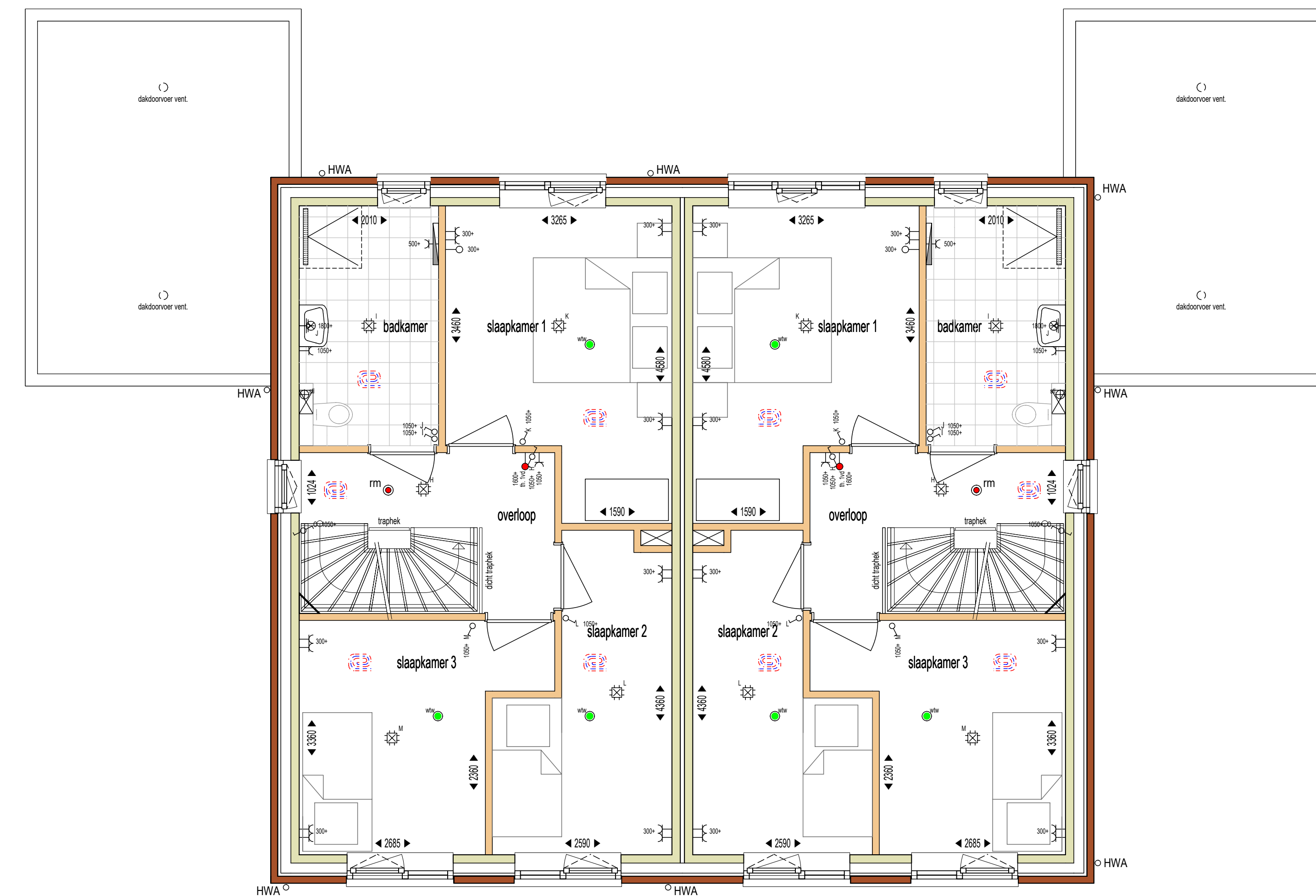
Rechtergevel (1:100)



Bouwnummer 41

Bouwnummer 42

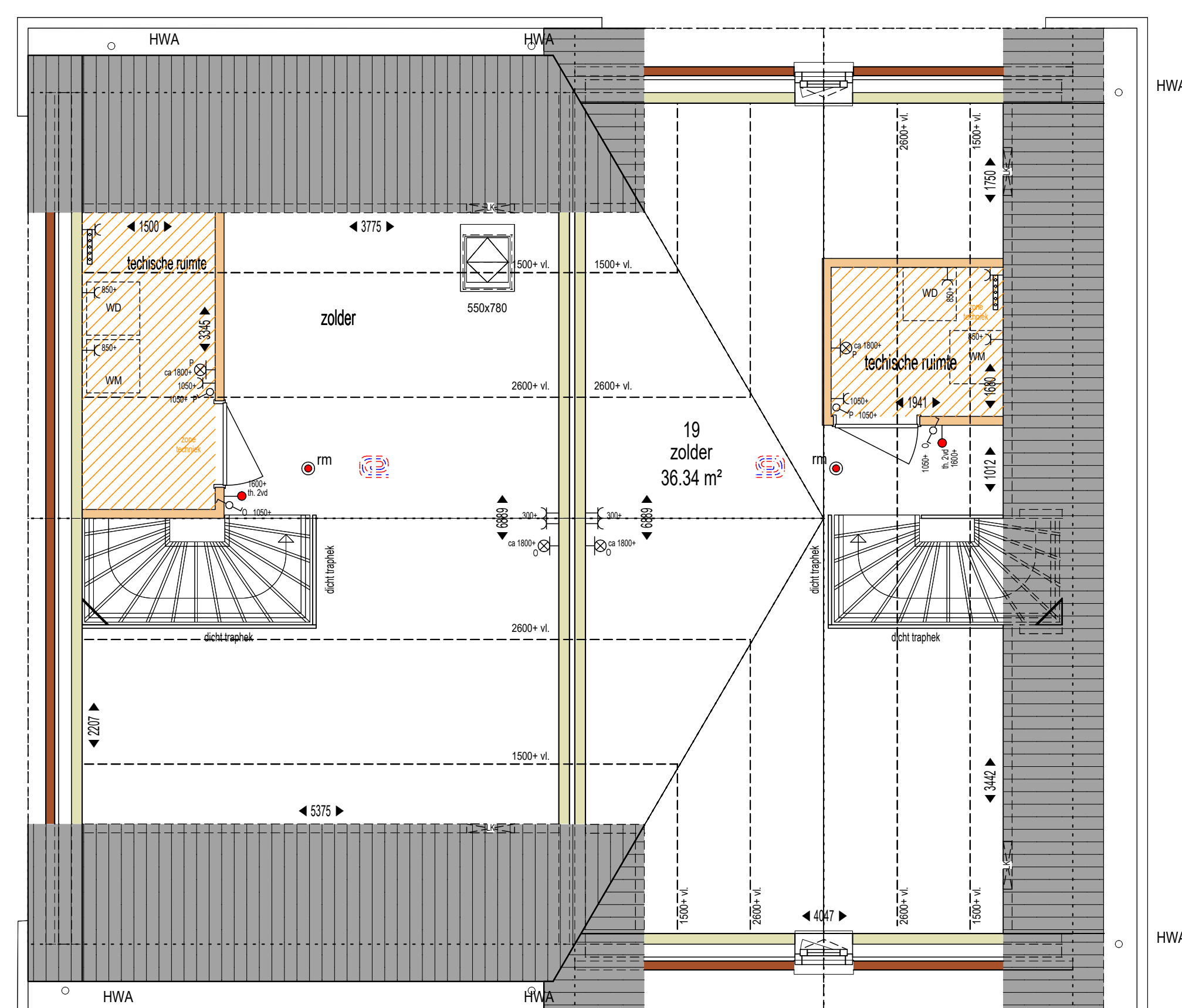
Plattegrond begane grond (1:50)



Bouwnummer 41

Bouwnummer 42

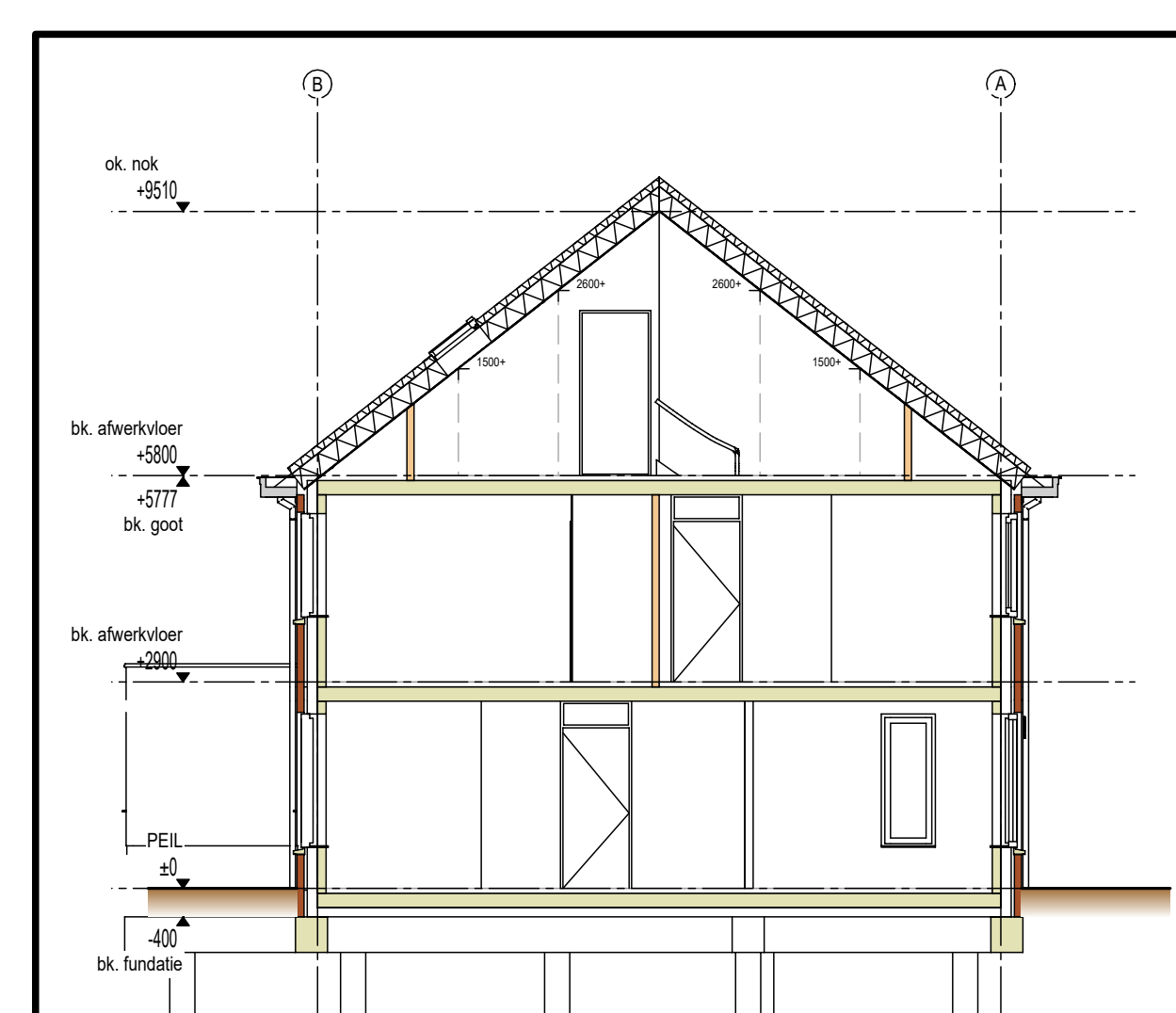
Plattegrond 1e verdieping (1:50)



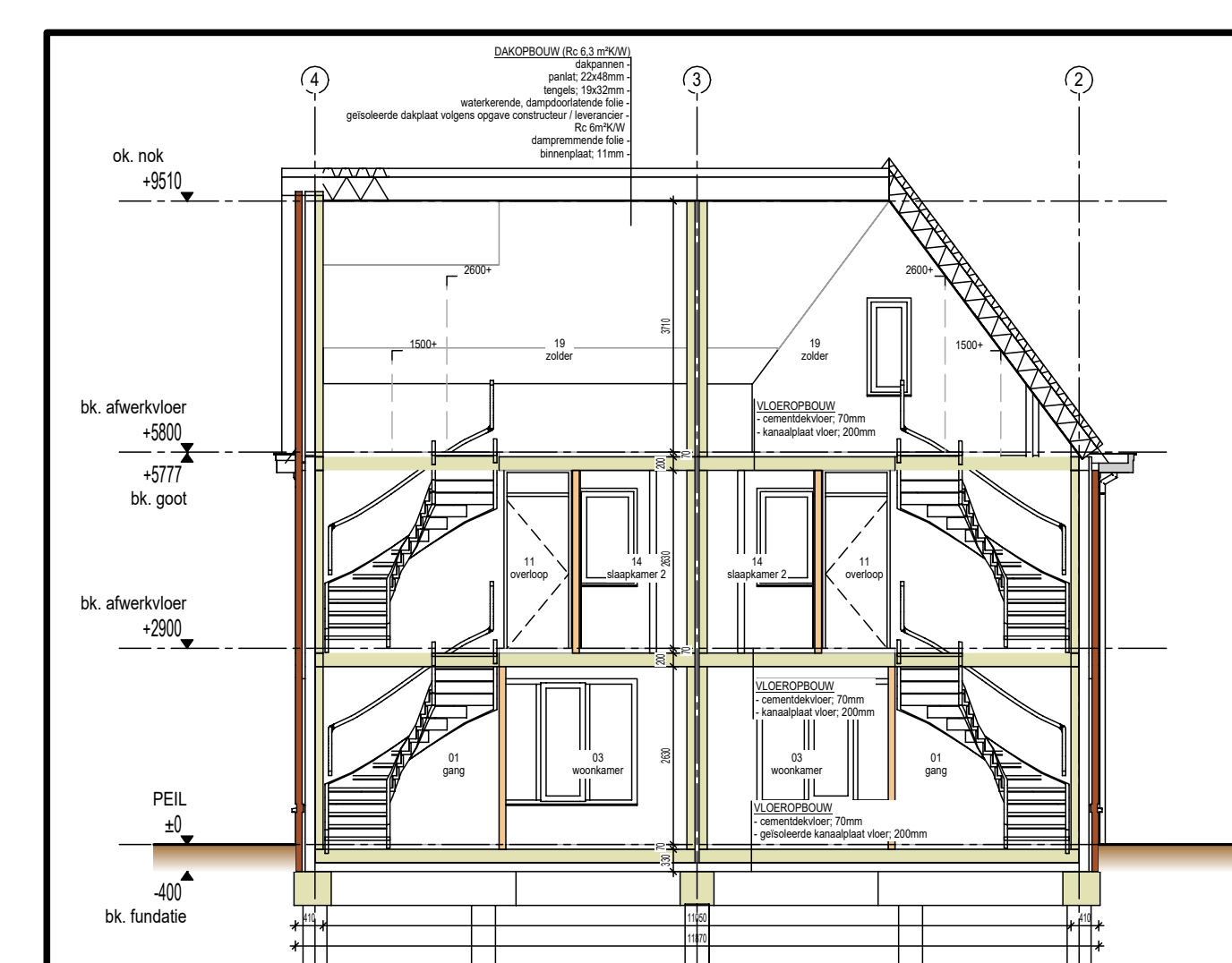
Bouwnummer 41

Bouwnummer 42

Plattegrond 2e verdieping (1:50)



Doorsnede A (1:100)



Doorsnede B (1:100)



Situatie

Renvooi Verkooptekening			
●	enkele schakelaar	◻	radior elektrisch (n.b. door installateur)
○	3-standen schakelaar t.b.v. WTW	◻	positie kookkast
○	dubbele schakelaar	◻	positie kookkast/wasruimte afslag
●	weerschakelaar	◻	positie vaatwasser
●	plafondschilder	◻	positie wasmachine
●	wandstippen	◻	positie wasdroger
●	enkele wandcontactdoos met randafde	◻	warmte-bergen ventilatie punt af plafond
●	dubbele wandcontactdoos naast elkaar	◻	positie rookmelder
●	dubbele wandcontactdoos opbouw boven elkaar	◻	optische rookmelder
●	enkele wandcontactdoos met randafde t.b.v. aansluiting PV-panelen	◻	afwerkplaat vloer
●	deurbel	◻	knijplak
●	drinking deurbel	◻	knieschild luk
●	size leding t.b.v. elektra	◻	verder vloerwarming
●	bedrading	◻	vloerwarming
●	plaats en aansluiting thermostat		
◻	in deze zone kunt u een kookkast of een schoorsteen naar voren opbouw		
◻	in deze zone zullen installatietechnische onderdelen opgesteld worden, zoals bijv. de ventilatorvoorziening, de lichteput, afvoer en kanalen worden gereserveerd in opbouw uitgevoerd		

De noties op de tekening zijn aangegeven in millivolt. Aan de tekening op deze tekening kunnen geen noties worden ontleend. Indien deze noties niet zijn aangegeven, is daarbij geen rekening gehouden met enige wettelijke (bijzondere) bepalingen. De tekening is niet te gebruiken voor het vaststellen van vloerbelasting, grondprofiel, meubilair, etc., maar zij kan worden gebruikt voor het vaststellen van de plaats van de installatie van de ventilator, de afvoer van de wasmachine, etc. Het is mogelijk dat tijdens de uitvoering bepaalde wijzigingen worden aangebracht, die technisch of architectonisch noodzakelijk of wettelijk zijn, zonder dat de afbouw hieraan is gebonden of het wordt. Ingeval van een wijziging, zal de afbouw hieraan worden aangepast. Het is mogelijk dat tijdens de uitvoering bepaalde wijzigingen worden aangebracht, die technisch of architectonisch noodzakelijk of wettelijk zijn, zonder dat de afbouw hieraan is gebonden of het wordt. Ingeval van een wijziging, zal de afbouw hieraan worden aangepast. Het is mogelijk dat tijdens de uitvoering bepaalde wijzigingen worden aangebracht, die technisch of architectonisch noodzakelijk of wettelijk zijn, zonder dat de afbouw hieraan is gebonden of het wordt. Ingeval van een wijziging, zal de afbouw hieraan worden aangepast.

25-11-22	Aangemaakt	MT
Index	Wijziging	Get. Gez.
Status	INFORMATIE Vloerpeil op P=0 +177.777 m NAP	
Verstaging Doetinchem Dorpsbouw Havenstraat 16 7005 AG Doetinchem Nederland +31 314 371 900	TEN BRINKE Ten Brinke Bouw B.V. Havenstraat 16 7005 AG Doetinchem +31 314 371 900 tenbrinkebouw@tenbrinke.com www.tenbrinke.com	Projectnummer 000 XX Doetinchem
Project	Keppelplantsoen	Hebong
Opdrachtgever	Ten Brinke Vastgoedontwikkeling	TD0378
Onderdeel	Verkooptekening Woningblok I	Schaal
Plancode	Verkooptekening Woningblok I	1:50/100
Plano	TBBN-VK-I - INF-OVZ-0630 - INF-Verkoop	

