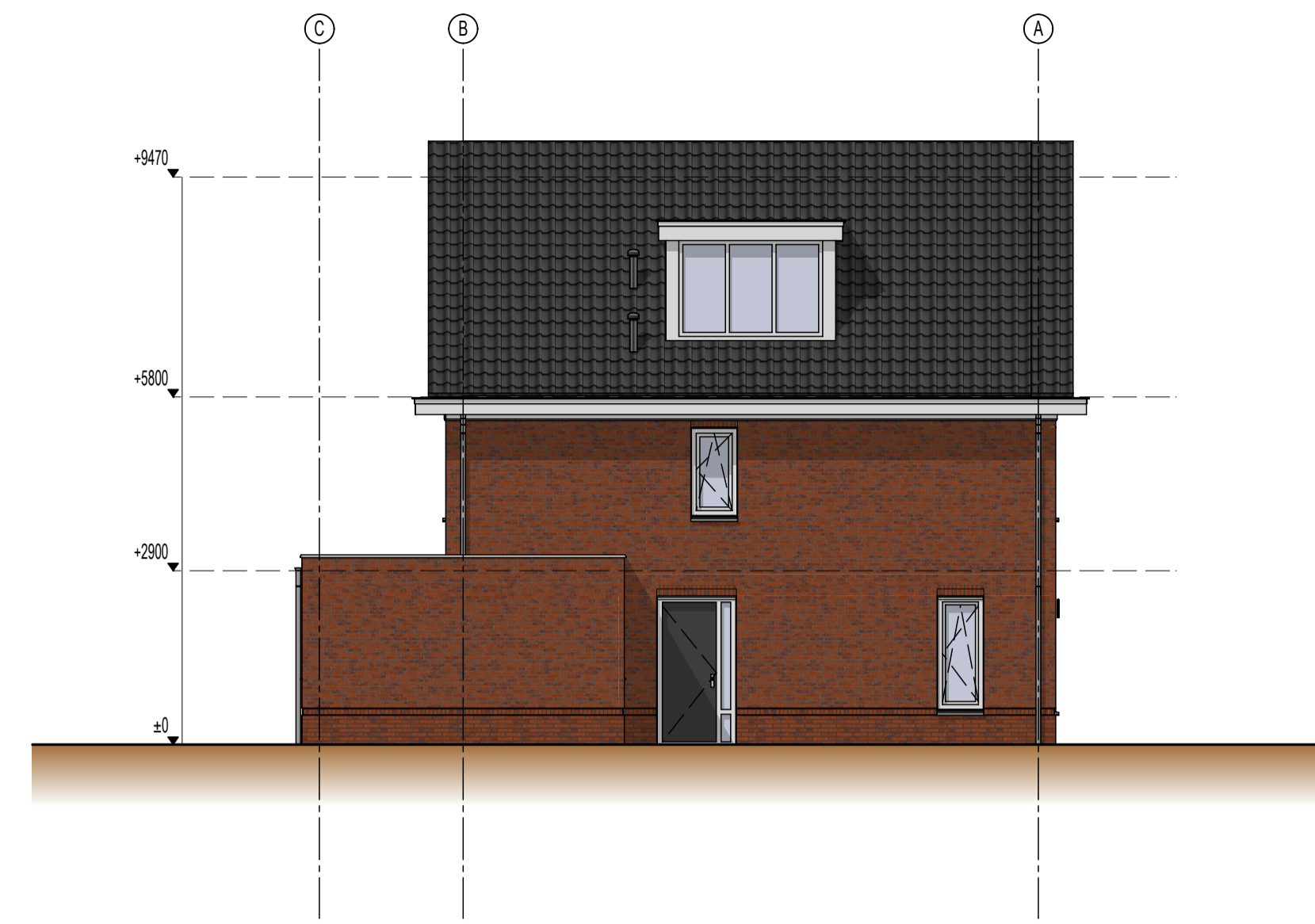
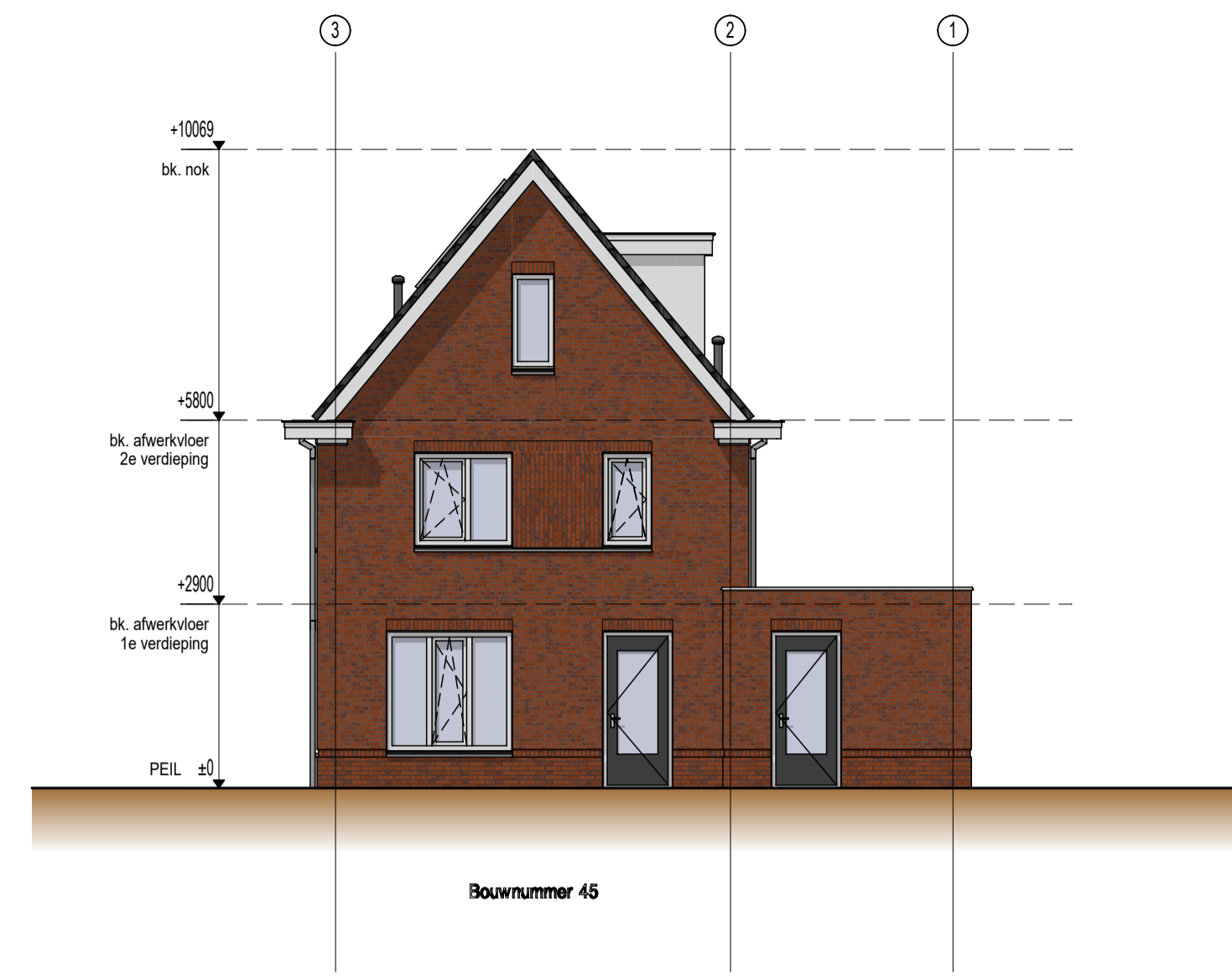


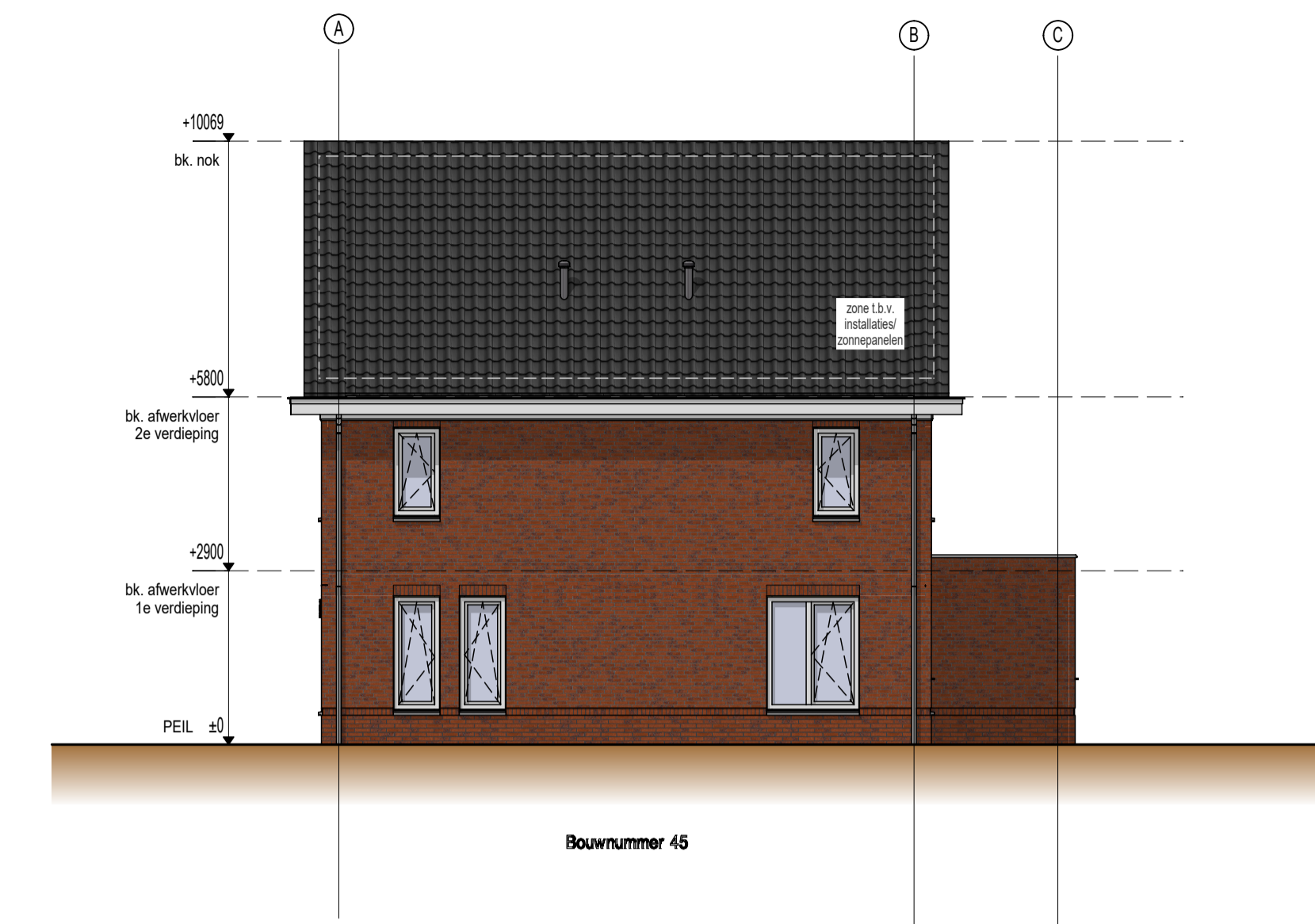
Voorgevel (1:100)



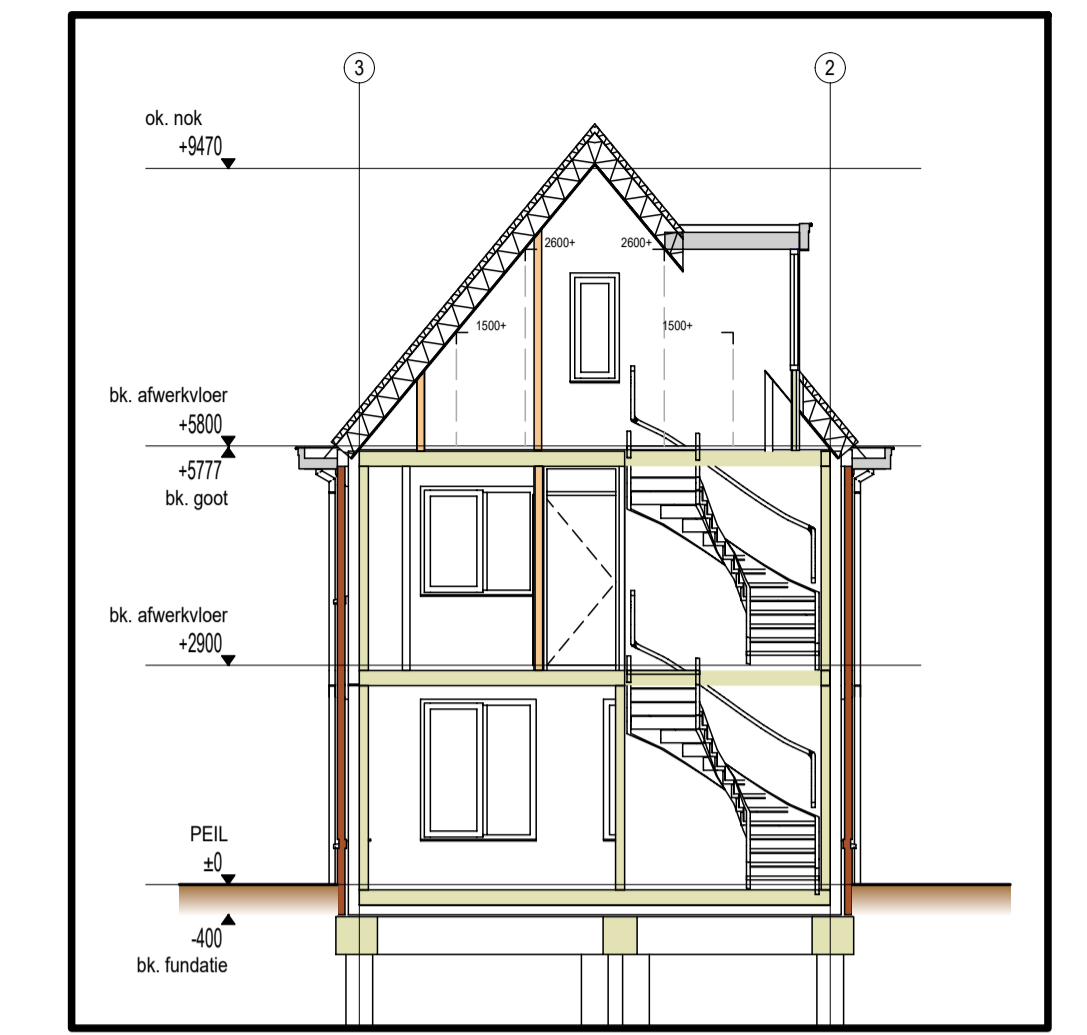
Linkergevel (1:100)



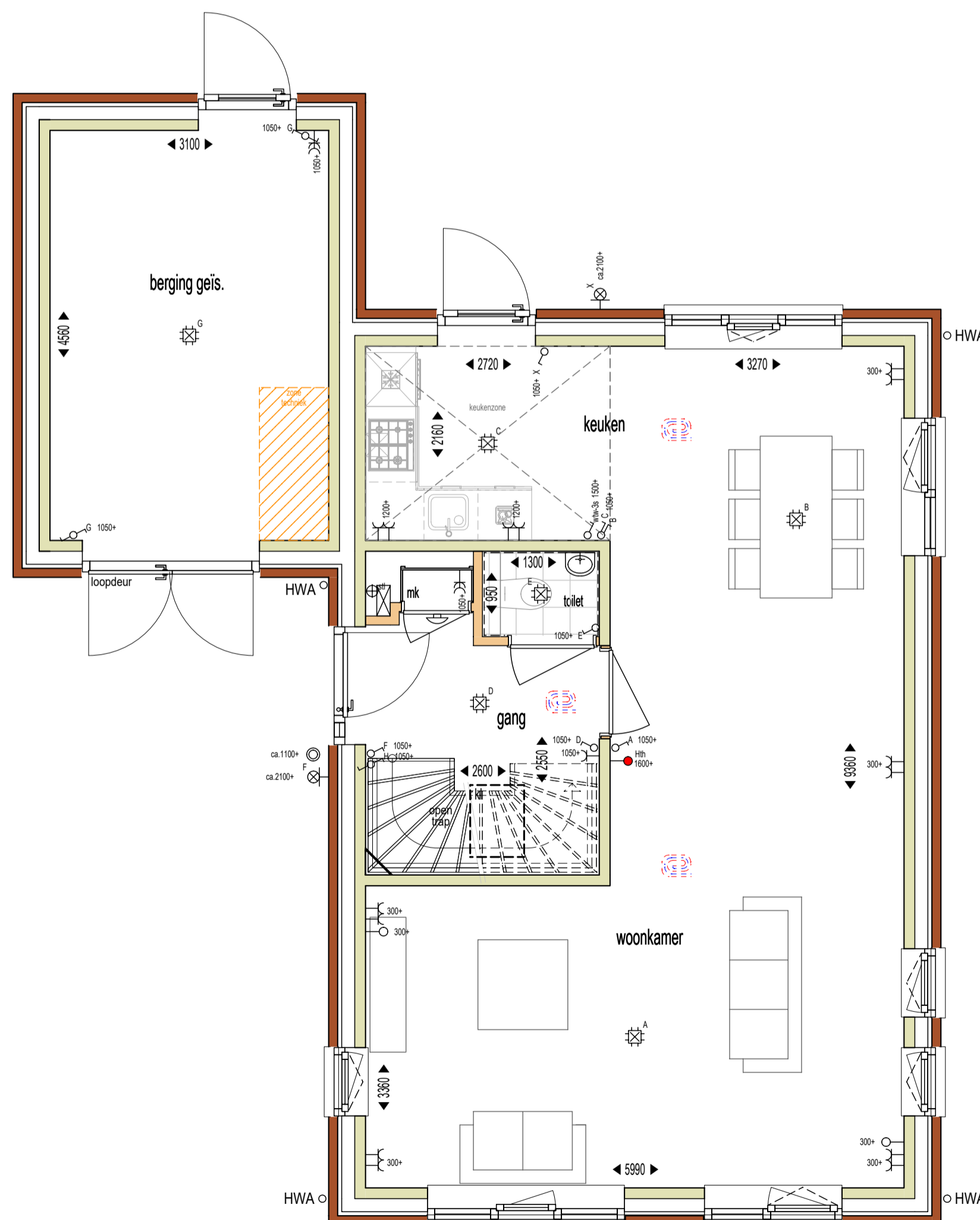
Achtergevel (1:100)



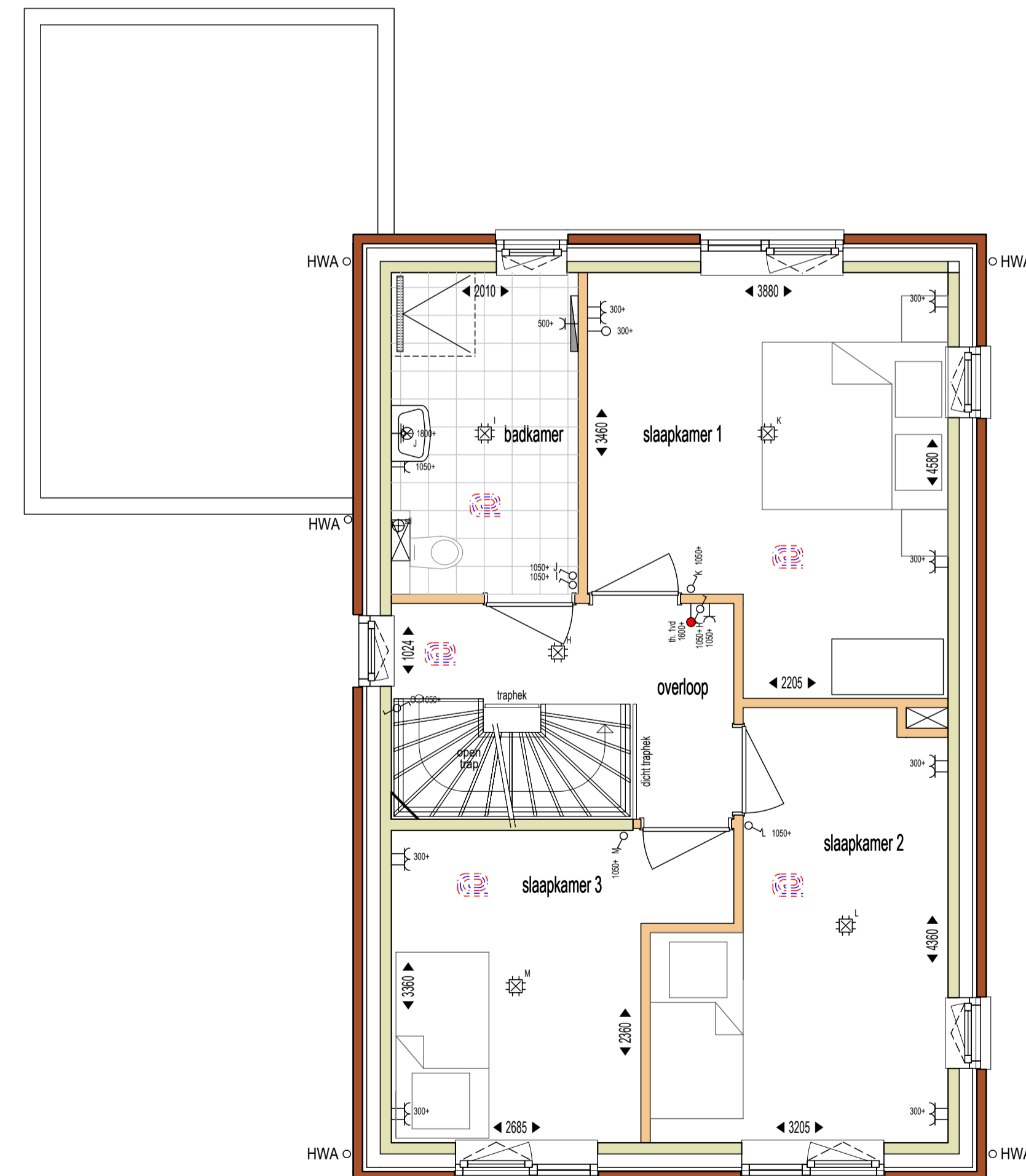
Rechtergevel (1:100)



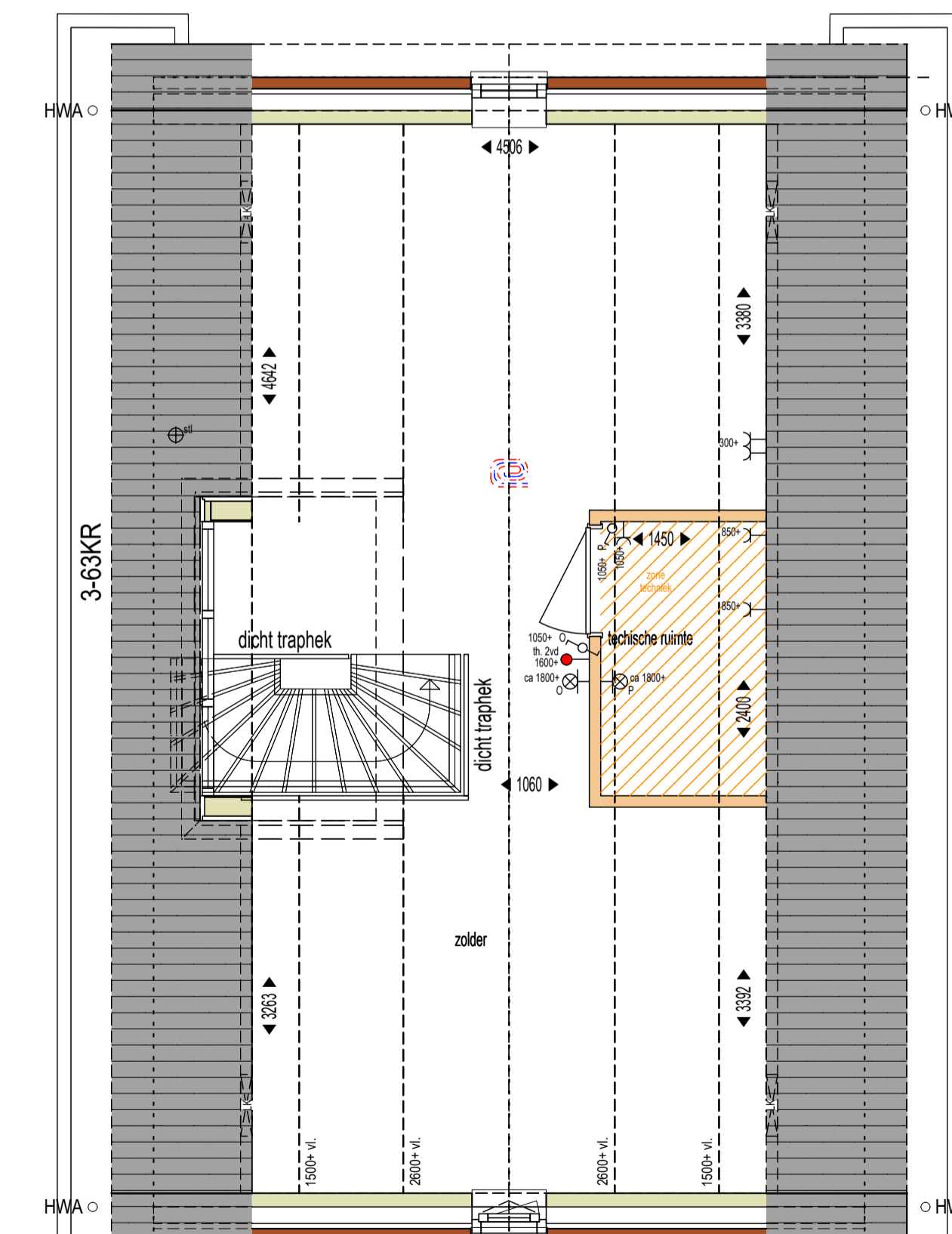
Doorsnede (1:100)



Plattegrond begane grond (1:50)



Plattegrond 1e verdieping (1:50)



Plattegrond 2e verdieping (1:50)



Situatie

Renvooi Verkooptekening	
	enkele schakelaar
	3-standen schakelaar t.b.v. WTW
	dubbele schakelaar
	wasserschakelaar
	plafondlichtpunt
	wandlichtpunt
	enkele wandcontactdoos met randaarde
	dubbele wandcontactdoos naast elkaar
	dubbele wandcontactdoos opbouw boven elkaar
	enkele wandcontactdoos met randaarde t.b.v. aansluiting PV-panelen
	deurbel
	drankop deurbel
	loze leiding t.b.v. elektra
	bedrade leiding
	plaats en aansluiting thermostaat
	In deze zone kunt U een keukentje of een showroom naar wens opstellen
	In deze zone zullen installatievrije onderdelen opgesteld worden, zoals bijv. de verwarming- en ventilatieonderdelen, de ledingen, afvoeren en kanalen worden grotendeels in opbouw uitgevoerd
	radiator elektrisch (n.l.b. door installateur)
	postje koelkast
	postje kookbestel/thermostaat afzuigkap
	postje vaatwasser
	postje wasmachine
	postje wasdroger
	warmte terug-win ventilatie punt uit plafond, postjes indicatief, conform opgave installateur
	optische rookmelder
	hemelwaterafvoer
	knopknijk
	knieschot lijk
	verdelers vloerverwarming
	vloerverwarming

- de maten op de tekeningen staan aangegeven in millimeters. Aan de maatvoering op deze tekening kunnen geen rechten worden ontleend. Indien deze maatvoering tussen warden is aangegeven, is daarbij geen rekening gehouden met enige wanddikking (begrensel of spouwruimte). De ereniging heeft dit in werkelijkheid afwijkingen van deze maten kunnen ontstaan. Wij aanvaarden de afwijkingen op de maatvoering op de tekeningen niet te gebruiken voor het bestellen van voorwerpen, goederen, meubilair etcetera, maar altijd ter plaatse de maat op te nemen.
 - het is mogelijk dat tijdens de uitvoering beperkte wijzigingen worden aangebracht; de technisch of architectonisch noodzakelijk of wettelijk blijkt, zonder dat dit afbreuk doet aan de kwaliteit of het uiterlijk.
 - als een wandcontactdoos, schakelaar, lozeleiding etc. bij elkaar gebouwd staan en de zekere hoogte hebben dan worden deze in één raster geplaatst.
 - plaats, afmeting en capaciteit radiator & hemelwaterafvoeren nader te bepalen volgens bestemmingsplan installateur.
 - traphekjes worden daar waar vereist, dicht uitgevoerd i.v.m. overkluisterbaarheid
 - aangegeven hoogtesloten zijn te plaatsen!
 - de postjes van de installaties (geeft ook voor afwijkingen, etc.) zijn indicatief.
 - de warmtepomp (incl. bron), het boilervat, het monitoringstelsel en de PV-panelen behoren tot de overnamekosten welke U met de aannemer afstemt.

17-10-23	Aangemaakt	MT
Index	Datum	Wijziging
Status		INFORMATIEF
Verkooptekening Woningblok K		Vloerpeil op P=0
Versting Doetinchem Divisie Bouw Havenstraat 15 7005 AG Doetinchem Nederland +31 314 371 900		Ten Brinke Bouw B.V. Havenstraat 15 7005 AG Doetinchem Nederland +31 314 371 900 tenbrinkebouw@tenbrinke.com www.tenbrinke.com
TEN BRINKE.		
Project	Keppelplantsoen	Heelweg 0000 XX Doetinchem
Opdrachtgever	Ten Brinke Vastgoedontwikkeling	
Onderdeel	Verkooptekening Woningblok K	Projectnummer TD0839
Plancode	TBBN-VK-K___-INF-OVZ-0 612 ___-INF-Verkocht	QR-code
Plancode	Qualiteits - Feit - Bevestigd - Onderscheid - Bevestigd - Tekstnummer Inzet - Status - Vijfjaren	Schaal 1:50/100