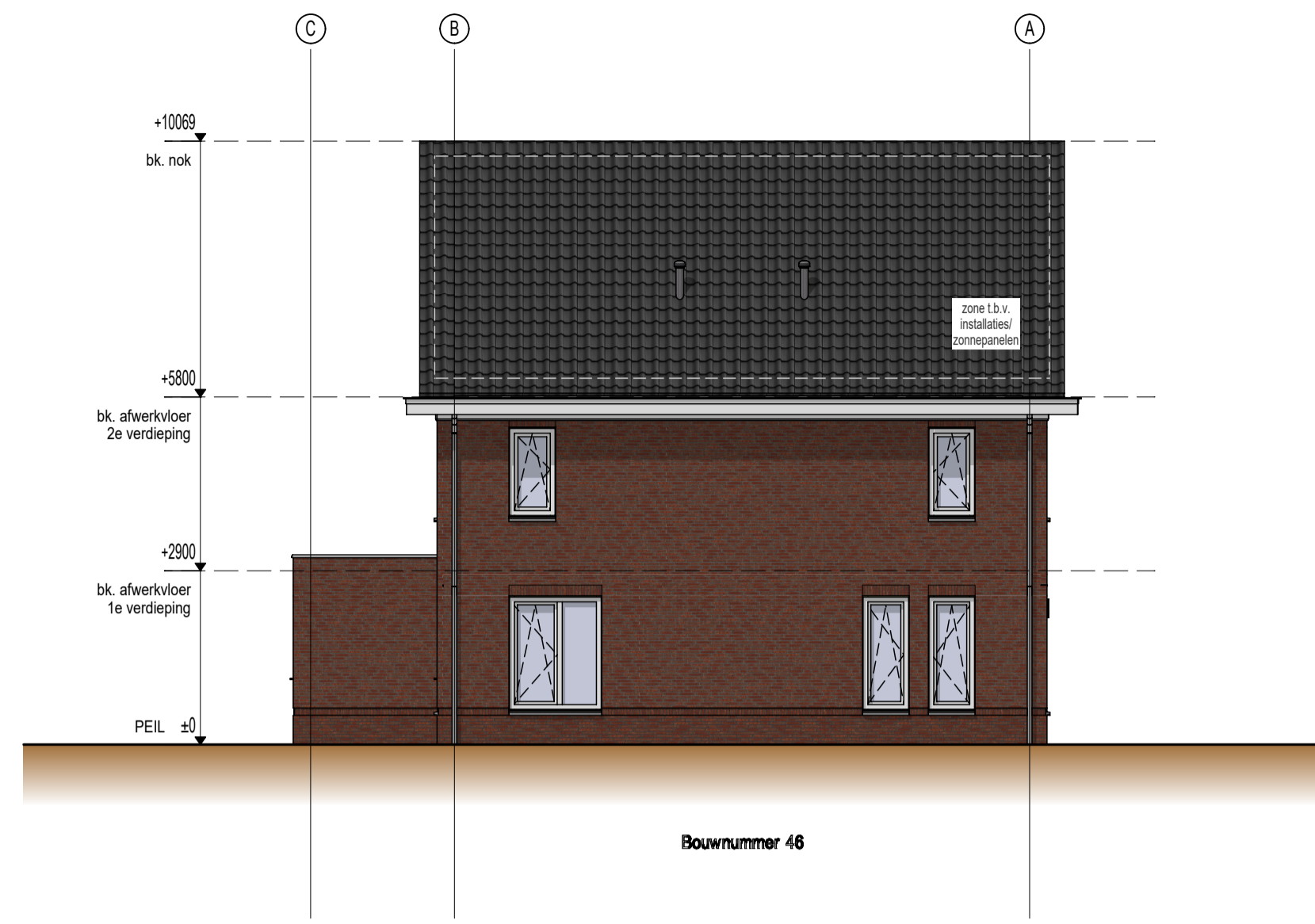
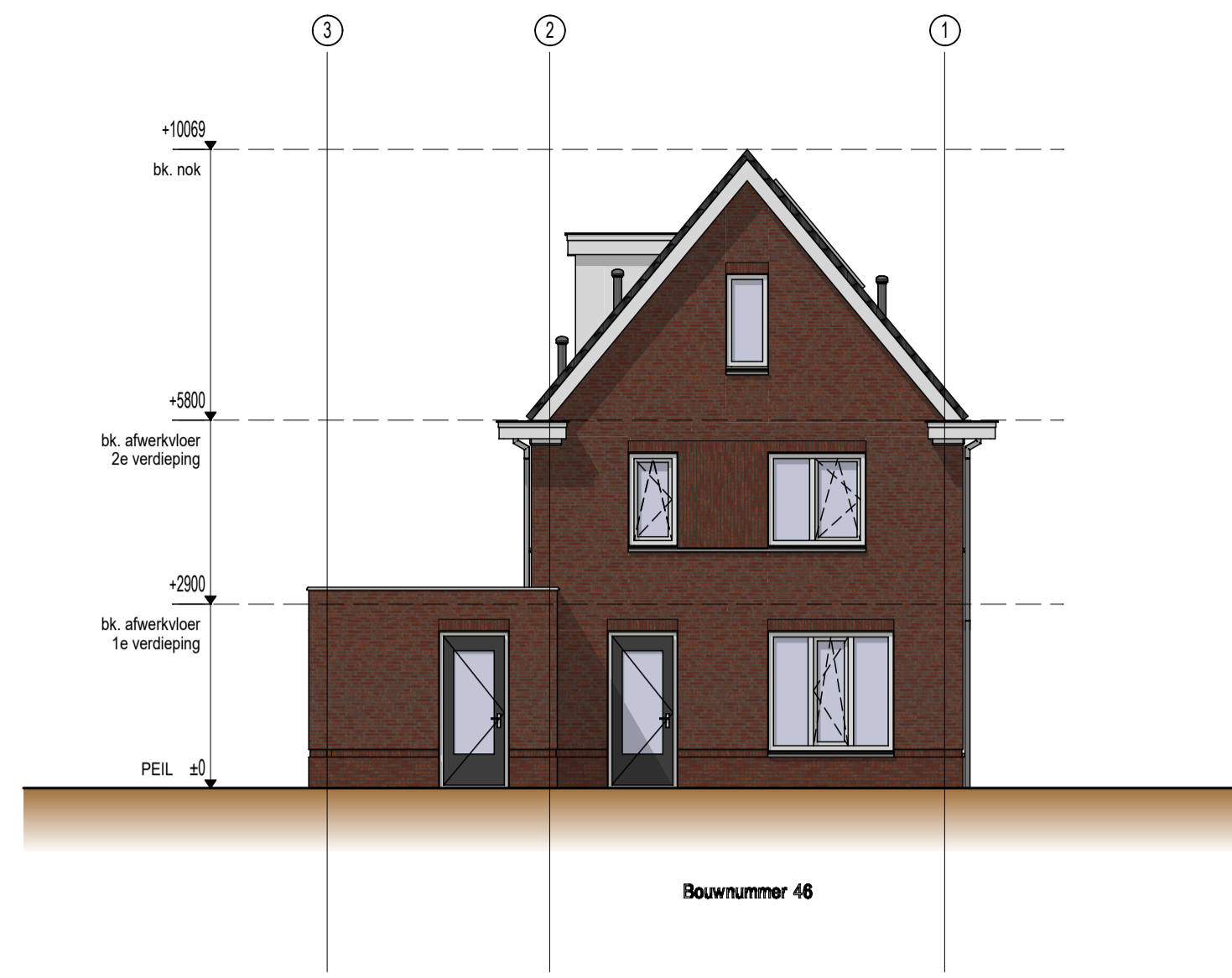


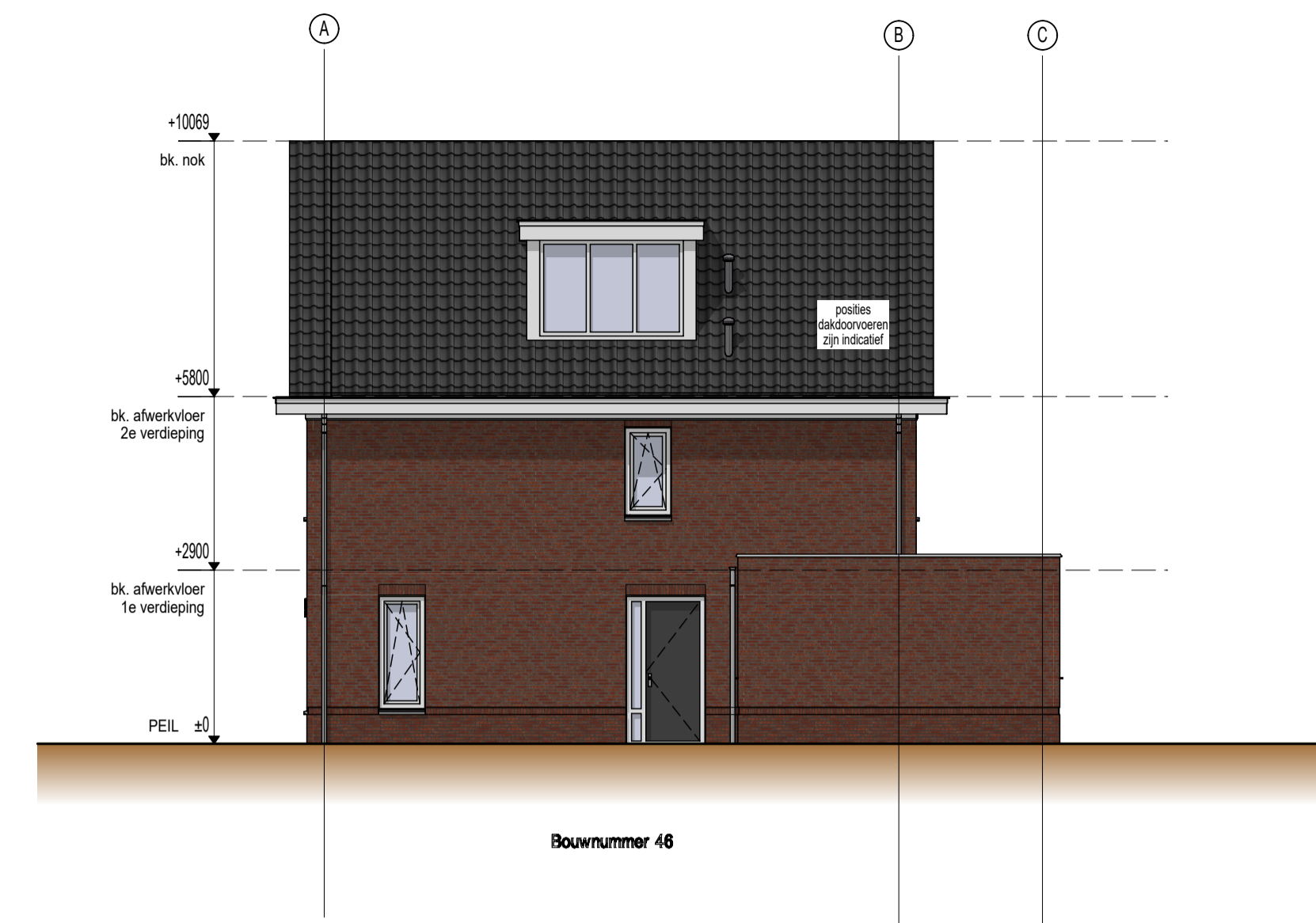
Voorgevel (1:100)



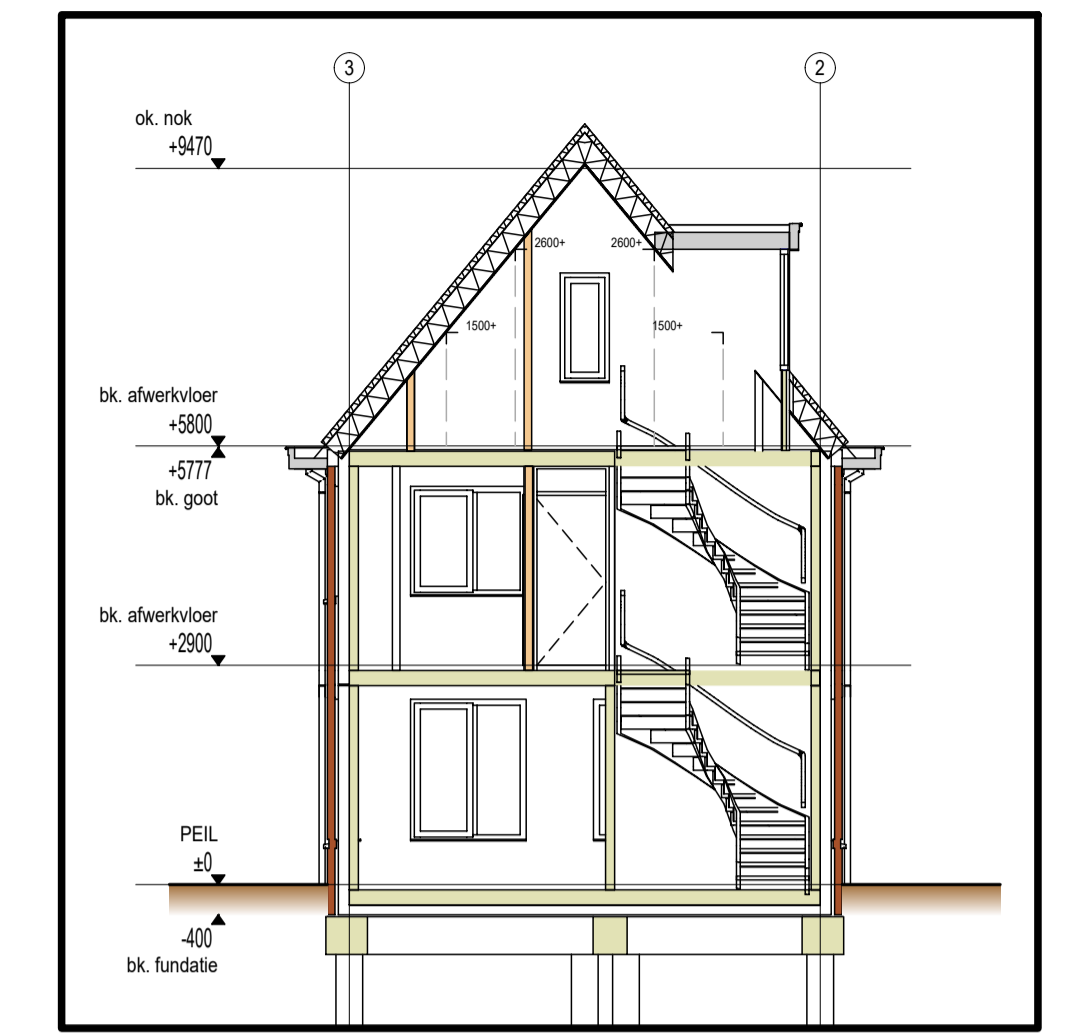
Linkergevel (1:100)



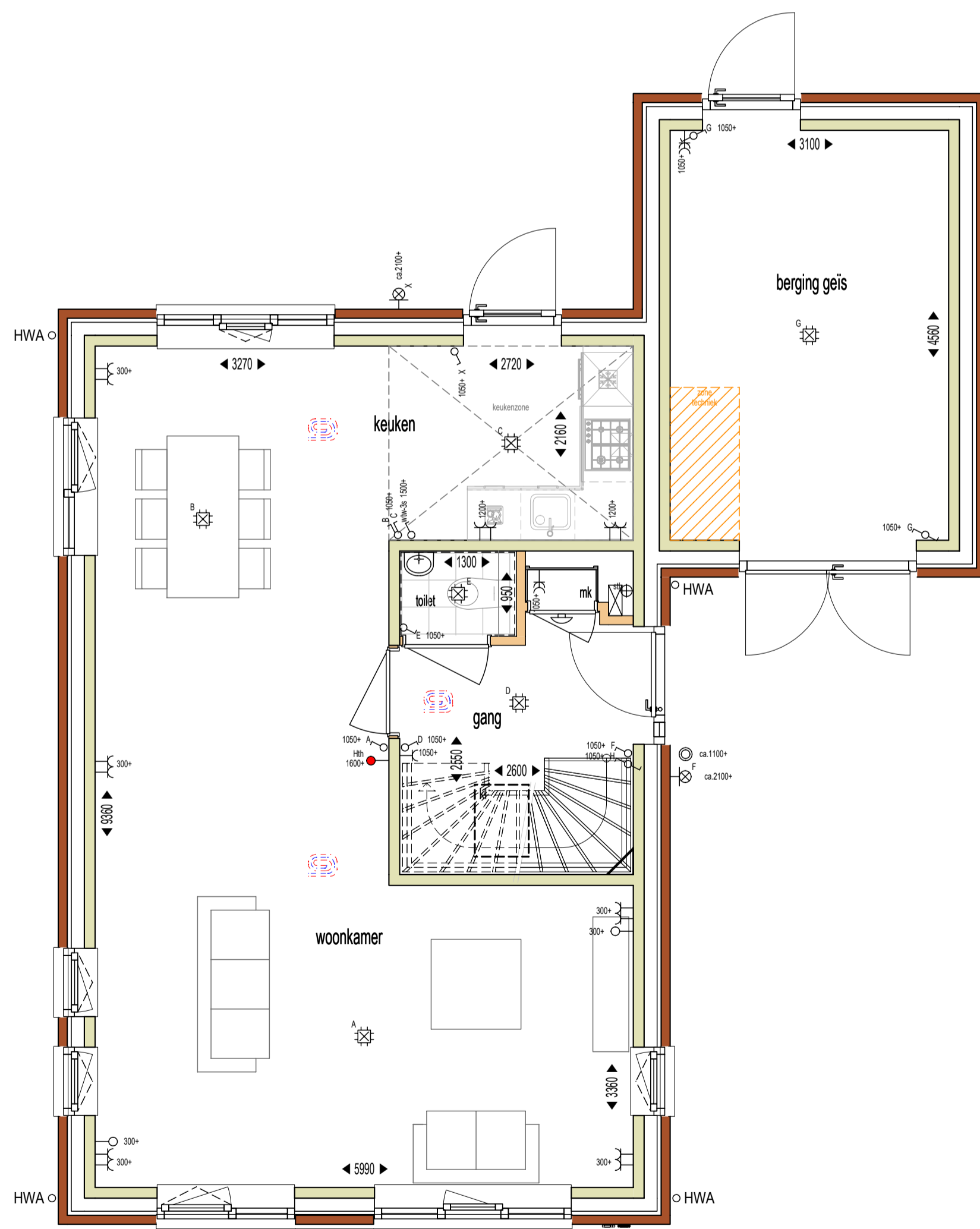
Achtergevel (1:100)



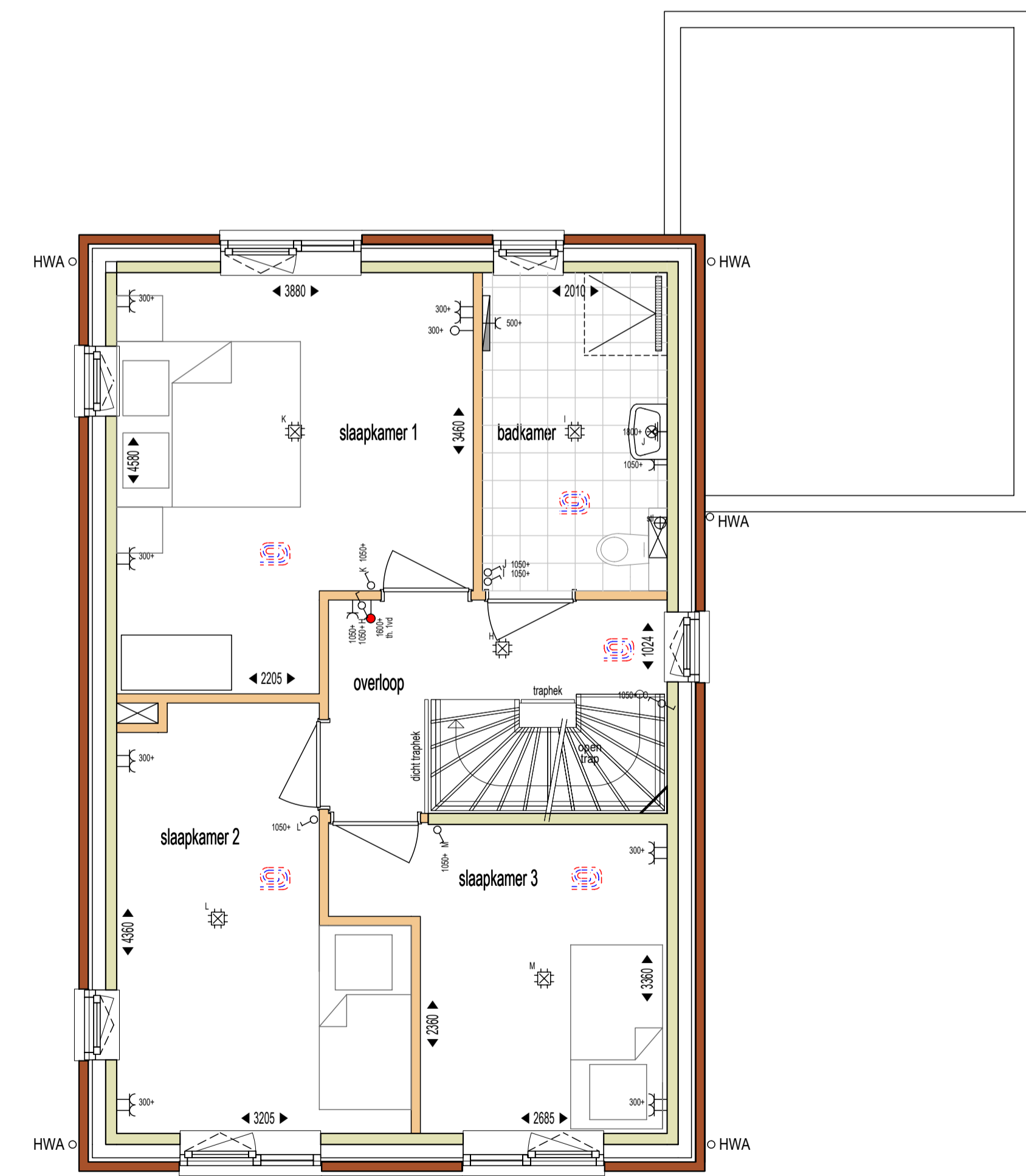
Rechtergevel (1:100)



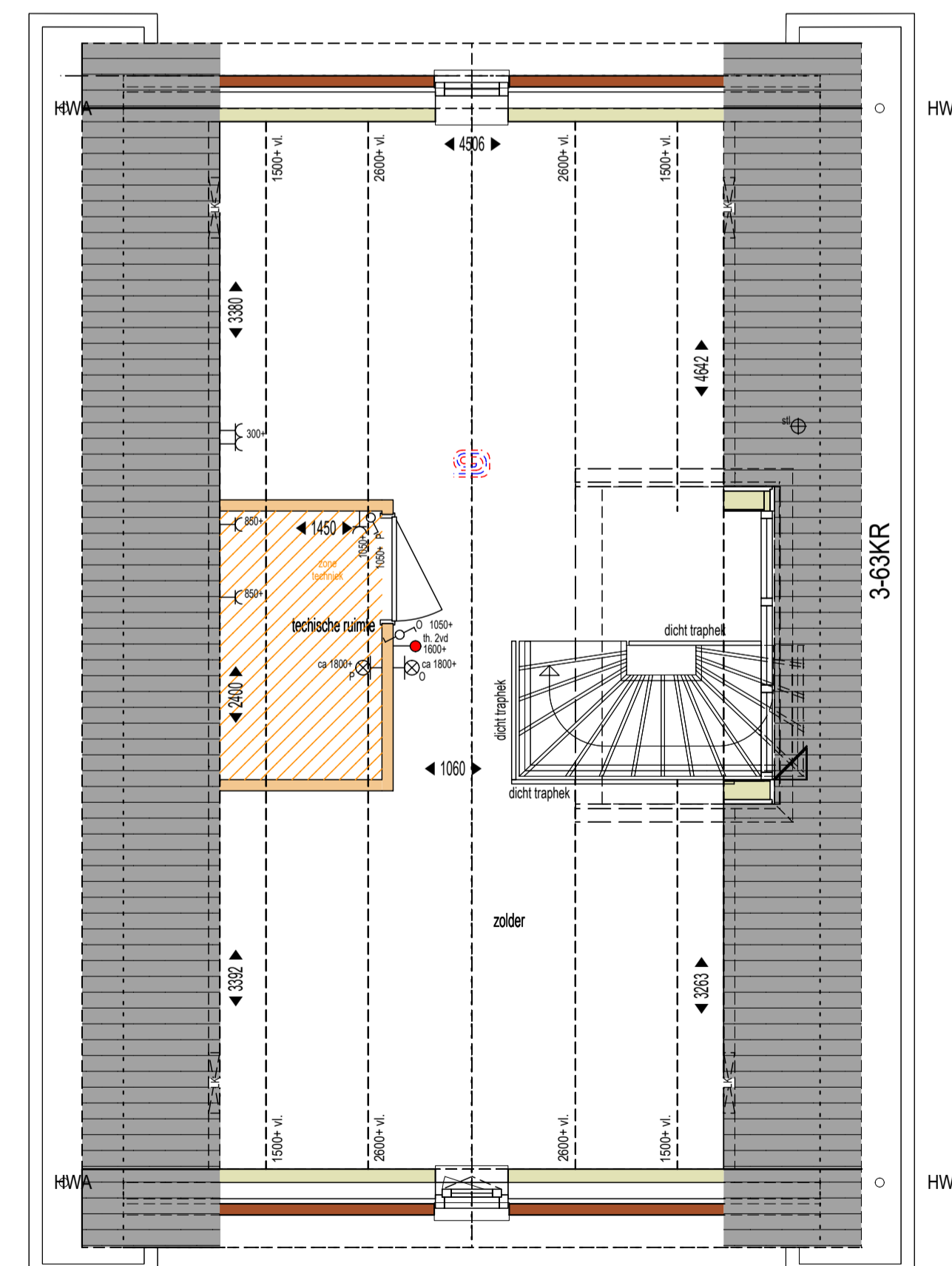
Doorsnede (1:100)



Plattegrond begane grond (1:50)



Plattegrond 1e verdieping (1:50)



Plattegrond 2e verdieping (1:50)



Situatie

Renvooi Verkooptekening	
	enkele schakelaar
	3-standen schakelaar t.b.v. WTW
	dubbele schakelaar
	wisselschakelaar
	plafondlichtpunt
	wandlichtpunt
	enkele wandcontactdoos met randaarde
	dubbele wandcontactdoos naast elkaar
	dubbele wandcontactdoos opbouw boven elkaar
	enkele wandcontactdoos met randaarde t.b.v. aansluiting PV-panelen
	dubbele wandcontactdoos met randaarde t.b.v. aansluiting PV-panelen
	deurbel
	dranknop deurbel
	loze leiding t.b.v. elektra
	bedrade leiding
	plaats en aansluiting thermostaat
	In deze zone komt U een keukendeur bij een showruimte naar waar optellen
	In deze zone zullen installatievoorwaarden opgesteld worden, zoals bijv. de verwarming- en ventilatieonderdelen, de ledingen, afvoeren en kanalen worden grotendeels in opbouw uitgevoerd
	radiator elektrisch (n.l.b. door installateur)
	postje koekkast
	postje kooktoestel/thermostaat afzuigkap
	postje vaatwasser
	postje wasmachine
	postje wasdroger
	warmte terug-win ventilatie punt uit plafond, postjes indicatief, conform opgave installateur
	optische rookmelder
	hemelwaterafvoer
	knipsluit
	knieschot lijk
	verdelers vloerverwarming
	vloerverwarming

- de maten op de tekeningen staan aangegeven in millimeters. Aan de maatvoering op deze tekening kunnen geen rechten worden ontleend. Indien deze maatvoering tussen wanden is aangegeven, is daarbij geen rekening gehouden met enige wanddikking (begrijpelijk of spulwerk). De eraring heeft dat in aanwezigheid afwijkingen van deze maten kunnen ontstaan. Wij aanvaarden aansprakelijkheid op de maatvoering op de tekeningen niet te gebruiken voor het bestellen van vloerverwarming, gortplaten, modulaire etens, maar altijd ter plaatse de maat op te nemen.

- het is mogelijk dat tijdens de uitvoering beperkte wijzigingen worden aangebracht, die technisch of architectonisch noodzakelijk of wettelijk zijn, zonder dat dit afbreuk doet aan de kwaliteit of het uiterlijk.

- als een wandcontactdoos, schakelaar, losleiding etc. bij elkaar geplaatst staan en de zekere hoogte hebben dan worden deze in één raster geplaatst.

- de postjes van de installaties (gids) ook voor afsluitpunten, ect.) zijn indicatief.

- de warmtepomp (incl. bron), het boilerkast, het monitoringstelsel en de PV-panelen behoren tot de overeenkomstige wetten. U met afsluiting afsluit.

- traphekjes worden, daar waar vereist, dicht afgevoerd t.w.v. overkluisterbaarheid - aangeven hoogtes van traphekjes

17-10-23	Aangemaakt	MT
Index	Datum	Wijziging
Status	INFORMATIEF	
Verkooppeil op P=0		Get. Gez.
Versting Doetinchem Divisie Bouw Havenstraat 15 7005 AG Doetinchem Nederland +31 314 371 900		
TEN BRINKE. Ten Brinke Bouw B.V. Havenstraat 15 7005 AG Doetinchem +31 314 371 900 tenbrinkebouw@tenbrinke.com www.tenbrinke.com		
Project	Keppelplantoen	Heelweg 0000 XX Doetinchem
Opdrachtgever	Ten Brinke Vastgoedontwikkeling	
Onderdeel	Verkooptekening Woningblok L	Projectnummer TD0839
Plancode	TBBN-VK-L ___ - INF -OVZ-0 613 _ - INF -Verkocht	QR-code
		Schaal 1:50:100